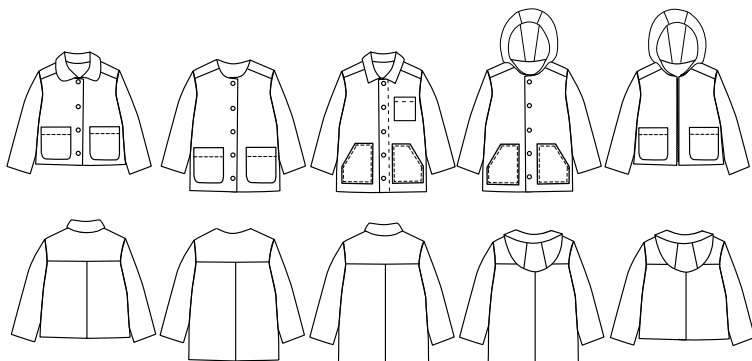


ikatee

Patrons de Couture Bébé et Enfants



crédit photo @Lise Tailor



SAM Kids

Fr - Parka, manteau, veste unisexe
/ Eng - Unisex parka, coat, vest

3, 4, 5, 6, 7, 8, 9, 10, 11, 12 ans / years

Niveau : intermédiaire à avancé / Skill level: intermediate to advanced

SAM kids

Fr - Parka, manteau, veste unisexe/ Eng - Unisex parka, coat, vest

2 longueurs : courte ou sous-fesses. Options de col : col rond, col pointu ou capuche doublée. Options d'ouverture : patte boutonnée ou zip visible avec parementure. Options de poches : poches charpentier, ou arrondies, 1 poche poitrine. Options de finition : parka doublée ou finition avec. coutures ouvertes. Option de cordon à la capuche. Emmanchures manches montées. Empiècement épaules devant et dos.

TISSUS

- Toile coton, jean, toile enduite, huilée ou cirée, polaire ou sherpa, lainage, drap de laine, lin épais. L'emploi de mailles épaisses est possible (type jean maille, éponge bambou épaisse, polaire, sherpa, fausse fourrure)
- Doublure : popeline ou polaire pour corps + capuche ou polyester (pour manches)

ACCESSOIRES & AUTRES FOURNITURES

- renfort thermo-collante (col + parementure)
- boutons ou pressions à anorak ou
- zip séparable * (longueurs standards dans commerce) si zip métallique on peut raccourcir : prendre le max, sinon le min pour autres zips.
- option capuche : cordon 1,30m max/2 oeilletons

2 lengths: short or sub-buttocks. Neck options: round neck, pointed collar or lined hood. Opening options: button placket or visible zip, facing. Pocket options: Worker pockets, or rounded, 1 chest pocket. Finishing options: lined parka or finish with open seams. Drawstring option to the hood. Yoke shoulders front and back.

FABRICS

- Canvas/twill cotton, jeans, coated canvas, oiled or waxed, fleece or sherpa, woolen, thick linen. The use of thick knitted fabrics is possible (terry jean, thick bamboo terry, sherpa, fake fur)
- Lining: poplin or fleece for body + hood or polyester (for sleeves)

OTHER NOTIONS

- fusible interfacing (collar + facing)
- buttons or sprong snaps or
- zip separable * (standard lengths in haberdashery) if metallic zip can be shortened: take the max, otherwise the min for other zips.
- optional hood: string 1.30m long max / 2 eyelets

Age (ans/years)			3	4	5	6	7	8	9	10	11	12
stature/height (cms)		* zip à raccourcir/zip to shorten	98	104	110	116	122	128	134	140	146	152
Tissu extérieur /Main fabric	version longue/long	avec col/ with collar	115	120	125	125	125	135	135	145	150	155
		av. capuche/with hood	115	120	125	125	150	160	165	170	180	185
	version courte/short	avec col /with collar	100	105	110	115	120	125	130	135	140	150
		av. capuche/ with hood	105	110	115	120	145	150	160	160	170	180
Doublure/ lining	version longue/long	si tout doublé / full lining	90	90	95	100	100	105	110	115	120	125
	version courte/short	si tout doublé/ full lining	75	75	80	85	100	100	105	105	110	115
	toutes versions / all	que capuche / only hood	50	50	50	55	55	55	55	55	55	60
Option zip (max* zip métal à raccourcir/ metal zip to shorten)	version longue/long	min-max*	40-45*	45	45-50*	45-50*	50	50-55*	50-55*	55-60*	55-60*	60
	version courte/short	min-max*	30	30-35*	30-35*	35	35-40*	35-40*	40	40-45*	45	45
Option boutons/ buttons	courte/longue short/long		6/7	6/7	6/7	6/7	6/7	6/7	6/7	6/7	6/7	6/7

Tissu et doublure en 140cm de large

Niveau : intermédiaire à avancé

Ce que vous apprendrez avec ce patron : monter des poches, assembler une parementure, un zip, monter un col, une capuche et une doublure.

Une vidéo est disponible en accès libre sur le site.

Main fabric and lining in 140cm of width

Skill level: intermediate to advanced

What you will learn with this pattern: assemble pockets, a facing, a zip, a collar, a hood and a full lining.

A video is available for free access on the site.

Les marges de couture sont incluses dans le patron



Seam allowances are included in this sewing pattern